

Airio Play 取扱説明書

■ Airio Play について

- Airio Play は FlashAir の GPIO 機能を使うための基板です。
- JavaScript などを利用した HTML ゲームを動作させることが可能です。
- 方向キーは、斜め押しは効きません。

■ 奥付

2016/08/06 第1版第1刷発行

著者/発行: 余熱

連絡先: yone2.net@gmail.com

URL: <http://yone2.net/>

印刷: 近所のコンビニ

■ 注意事項

- 本製品には FlashAir は含まれておりません。別途お買い求め頂く必要があります。
FlashAir は GPIO 機能が備わっている Class10 のタイプ(W-02, W-03)を使用してください。
FlashAir の CONFIG ファイルに”IFMODE=1”の記載が必要です。
- 本回路基板を組み立てるには電子工作や電子回路、ソフトウェアについての一般的な知識や作業環境などが必要です。
- 本製品は学習用の基板です。工業製品への組み込みなど、用途外の使用はご遠慮ください。
また、本製品によって生じた損害などについては責任を負いかねます。
- 本製品の仕様は予告なく変更になる場合があります。ご注意ください。
- 本マニュアルは、内容について絶対の保証をするものではありません。

■ サポートについて

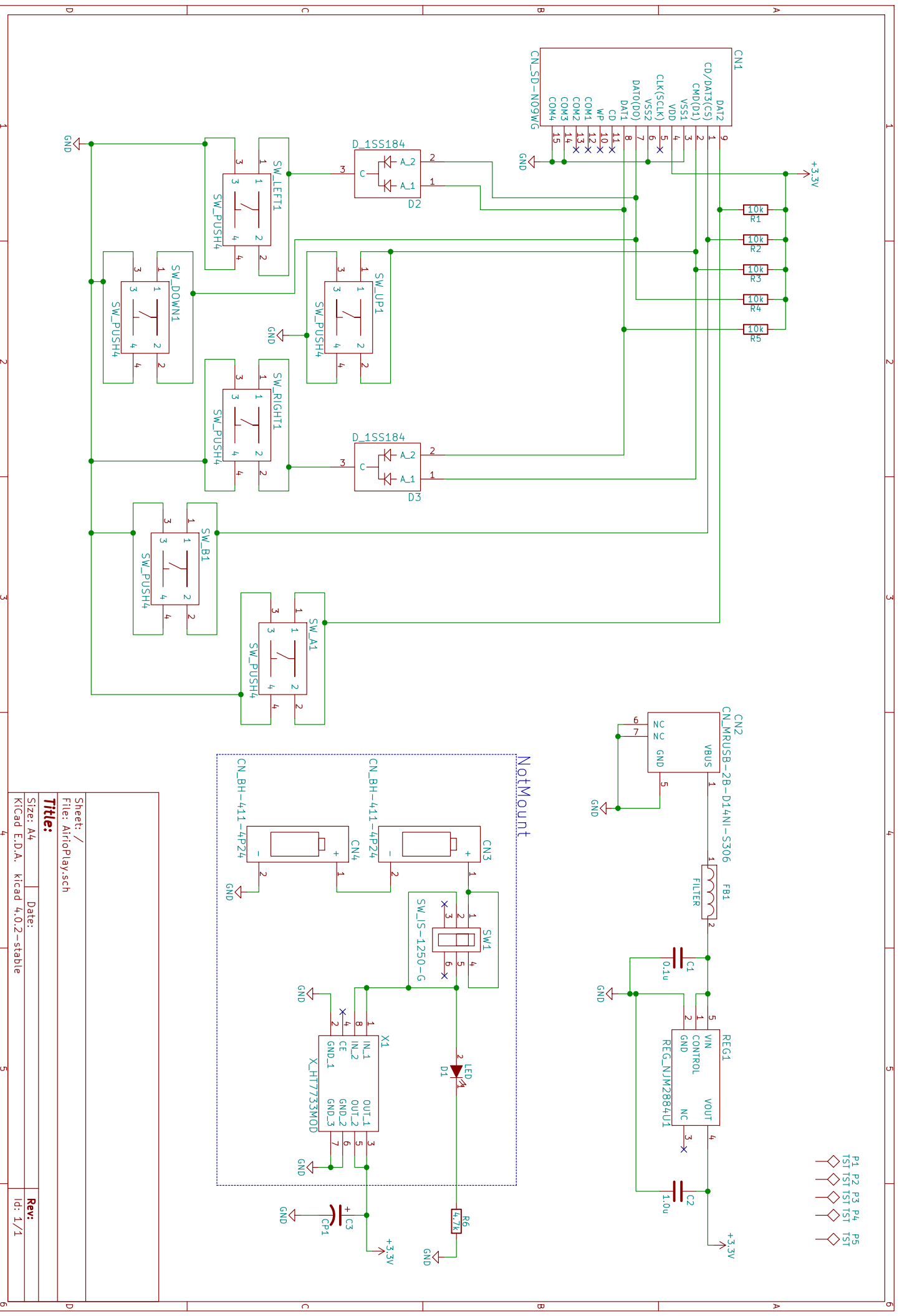
本製品は全品テスト後出荷していますが、万一不良があった場合には、メールにてご連絡ください。
また、奥付に記載のページにて、回路図、サンプルプログラムの配布などを行っています。

http://yone2.net/airio_play

■ 乾電池からの電源入力について

下記の部品を実装することで乾電池にて動作させることが可能です。

Airio Play シルク	部品	秋月通販コード	備考
SW1	スライドスイッチ	P-01665	
X1	DCDC コンバータ	M-05720	向きに注意
CN3	電池ボックス	P-02670	電池ボックスを横向きに実装
CN4	電池ボックス	P-02670	
D1(オプション)	LED	I-4780	高輝度 LED なら OK



P1 P2 P3 P4 P5
TST TST TST TST TST

Sheet: /	Date:
File: ArduinoPlay.sch	
Title:	
Size: A4	Rev:
KiCad E.D.A. KiCad 4.0.2-stable	Id: 1/1